

Gemelli



Fondazione Policlinico Universitario A. Gemelli  
Università Cattolica del Sacro Cuore



# Valutazione della Resecabilità nei tumori del Pancreas

*Francesca Lanza  
Istituto di Radiologia  
Fondazione Policlinico Universitario A. Gemelli  
Università Cattolica del Sacro Cuore*

# Schema

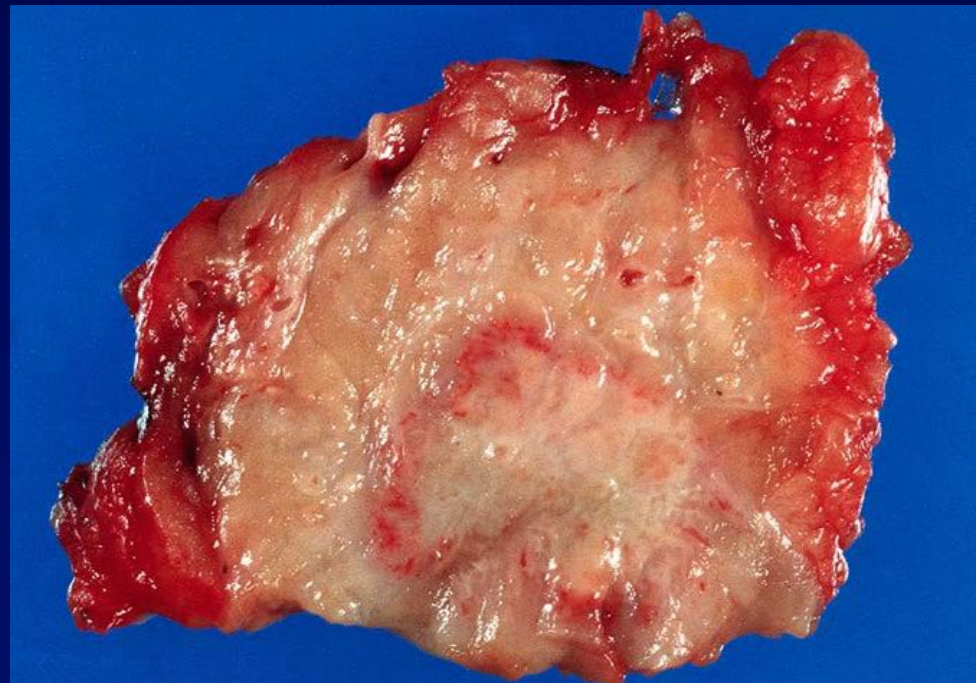
- Diagnostica per immagini
  - Anatomia patologica
  - Semeiotica radiologica
  - Pianificazione del trattamento
  - Valutazione risposta al trattamento
- Ruolo Diagnostica per immagini**
- Diagnosi
  - Diagnosi Differenziale
  - Stadiazione
  - Pianificazione pre-trattamento

# Schema

- Diagnostica per immagini
- Anatomia patologica
- Semeiotica radiologica
- Pianificazione del trattamento
- Valutazione risposta al trattamento

# Adenocarcinoma Pancreatico: Anatomia Patologica

- Epitelio duttale neoplastico inglobato in
  - Fibroblasti, cellule flogistiche e vascolari
  - Reazione desmoplastica

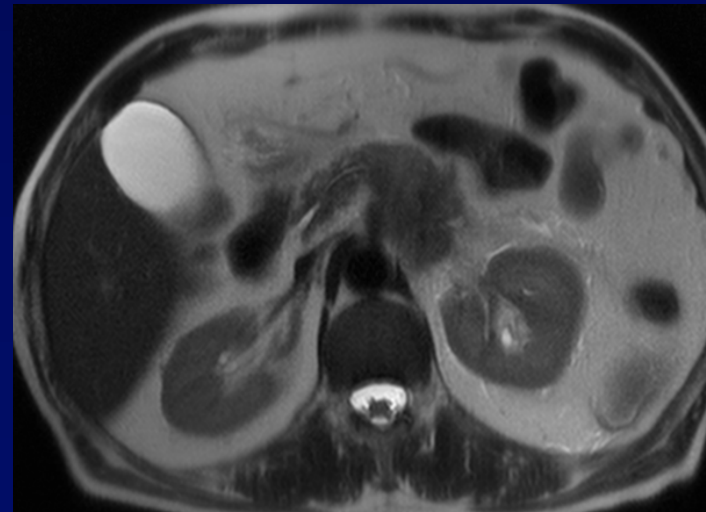
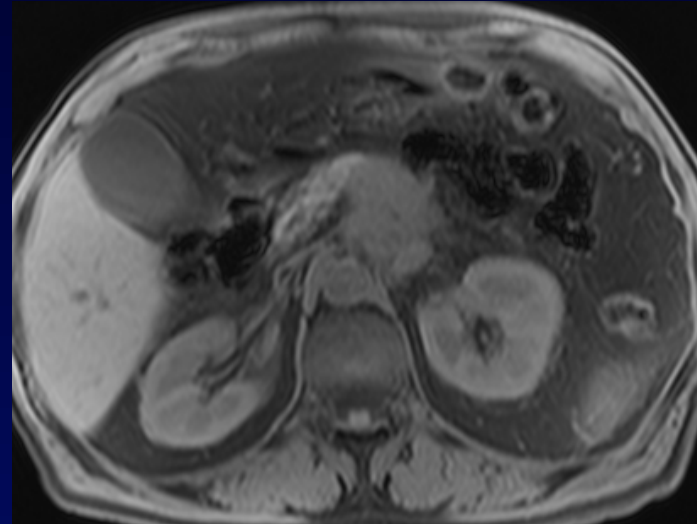
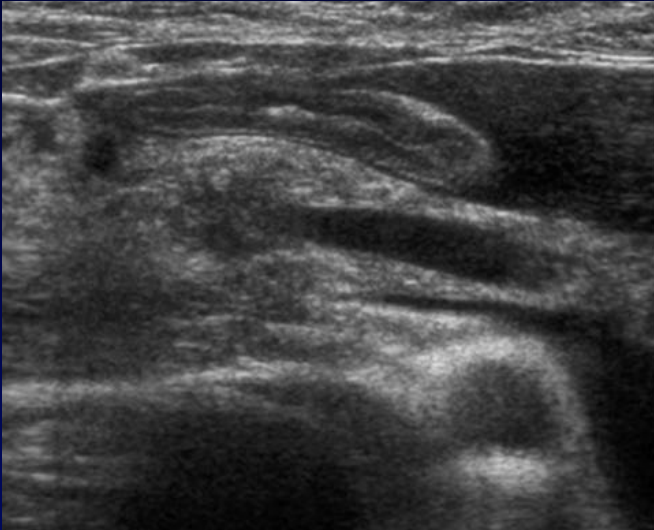


# Schema

- Diagnostica per immagini
- Anatomia patologica
- **Semeiotica radiologica**
- Pianificazione del trattamento
- Valutazione risposta al trattamento

# Adenocarcinoma: Diagnosi

Segni Diretti



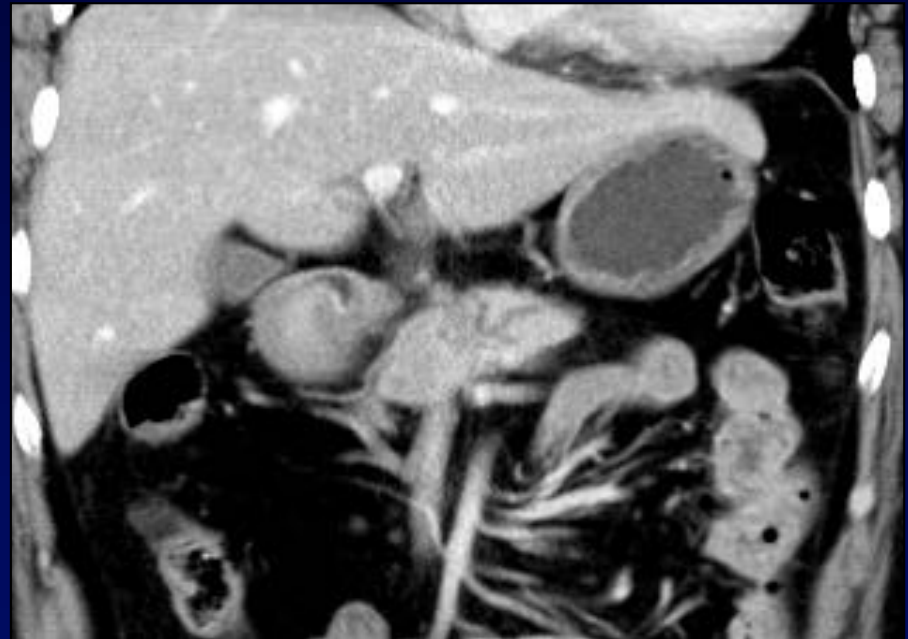
# Adenocarcinoma: Diagnosi

Segni Indiretti





# Diagnosi di Adenocarcinoma: Isodenso nel 11%



Stenosi Duttale



# Schema

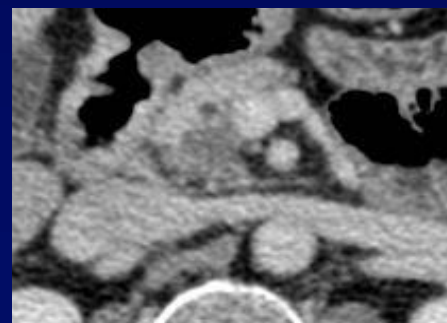
- Diagnostica per immagini
- Anatomia patologica
- Semeiotica radiologica
- Pianificazione del trattamento
  - Metastasi
  - Infiltrazione dei vasi
  - Infiltrazione lamina posteriore
- Valutazione risposta al trattamento

# Pianificazione Pre-trattamento

- Dimensioni
- Sede
- Vasi → *infiltrazione*  
*varianti anatomiche*
- Metastasi
- Impianti Peritoneali
- Margine Retroperitoneale
- Limiti: infiltrazione peri-neurale



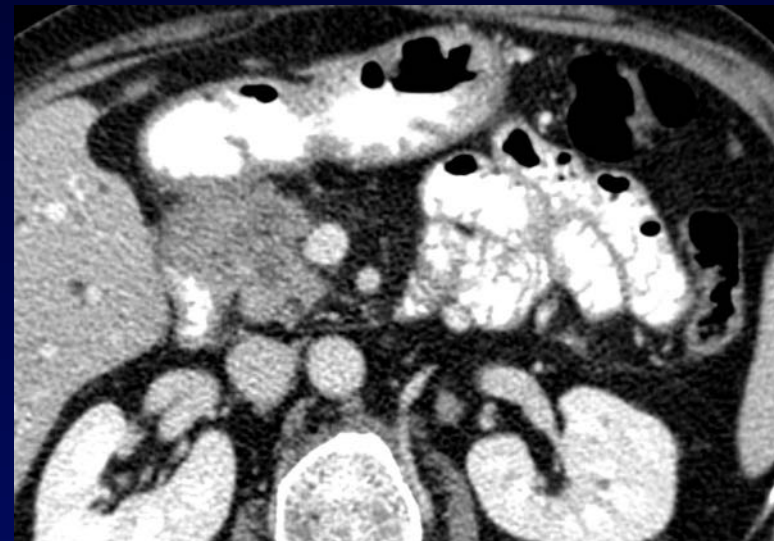
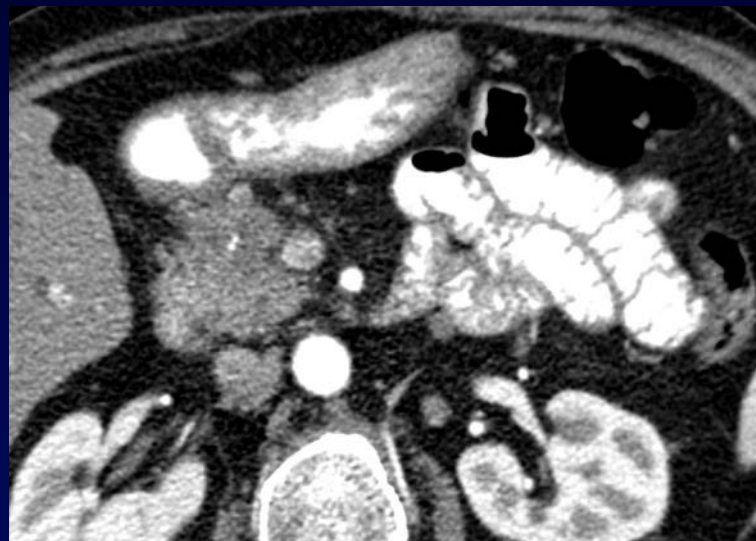
*J Gastrointest Oncol 2015;6(4):343-357*



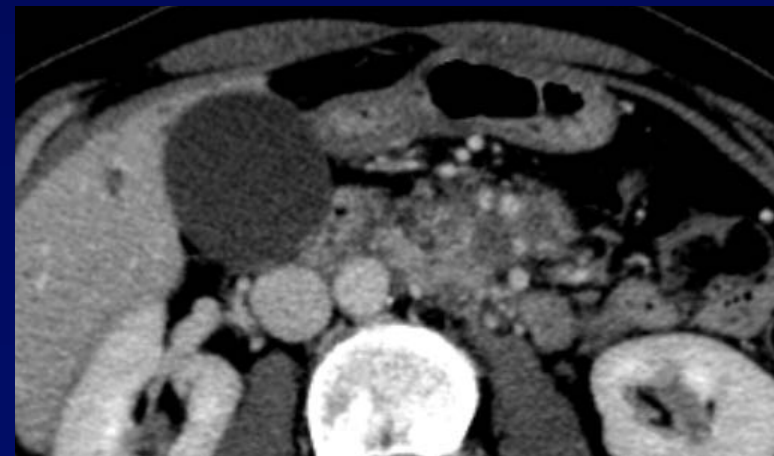
# Adenocarcinoma Pancreatico

## Stadiazione

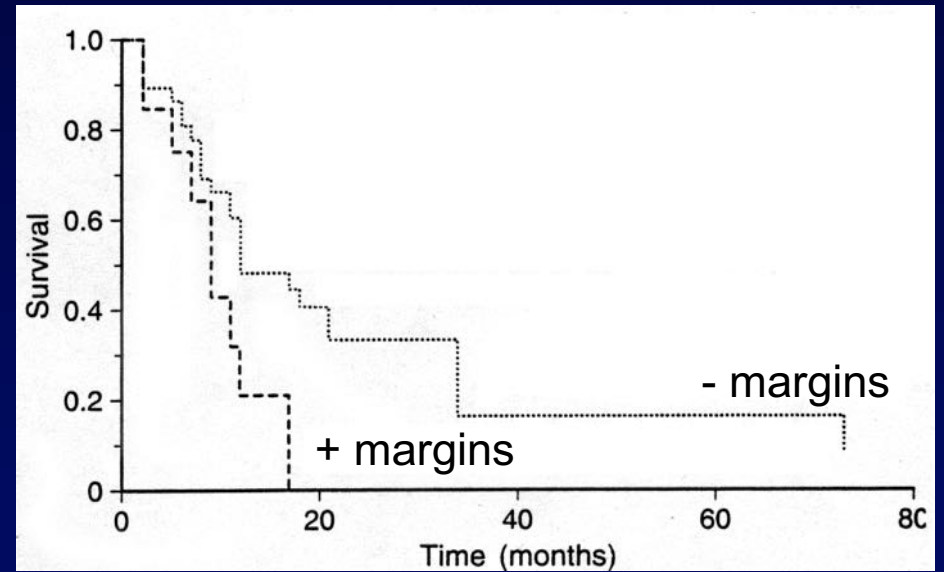
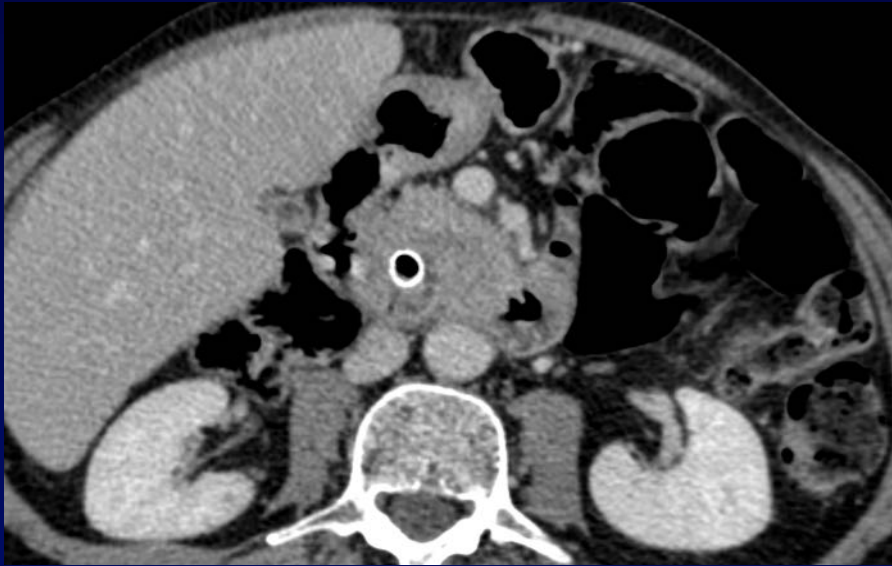
Resecabile



Non  
resecabile



# Adenocarcinoma Pancreatico Localmente Avanzato Lamina retroperitoneale

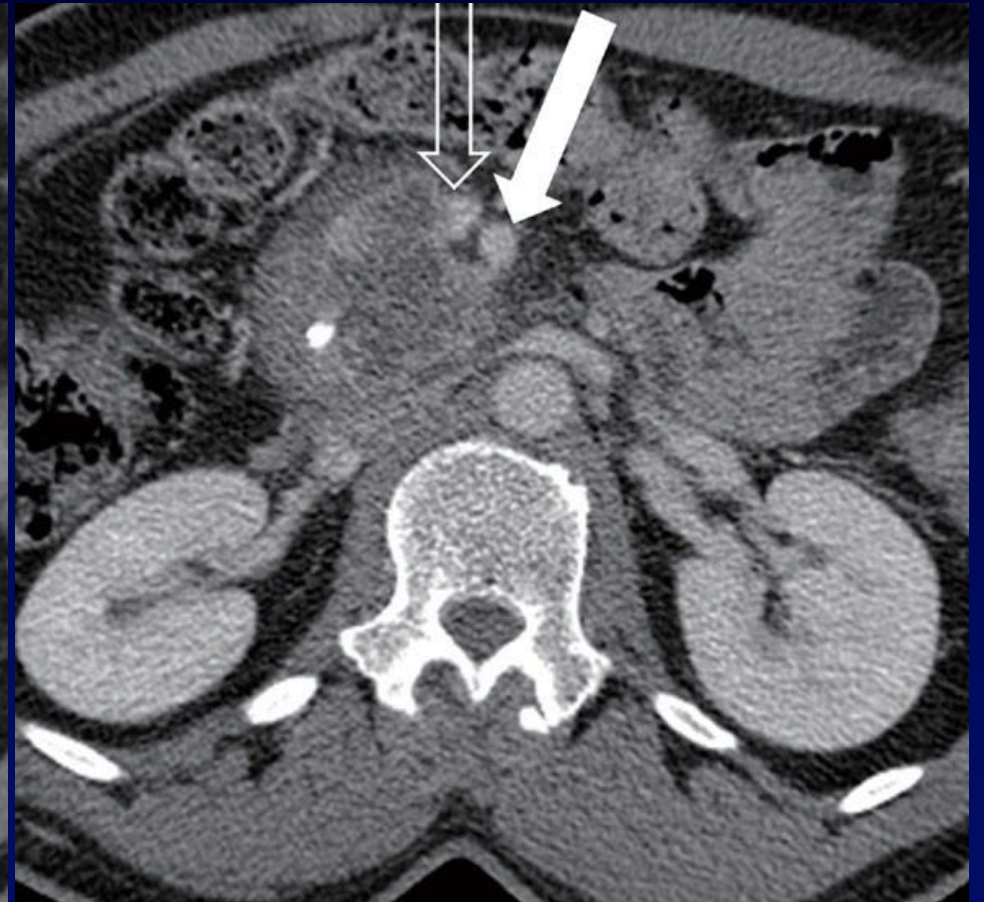
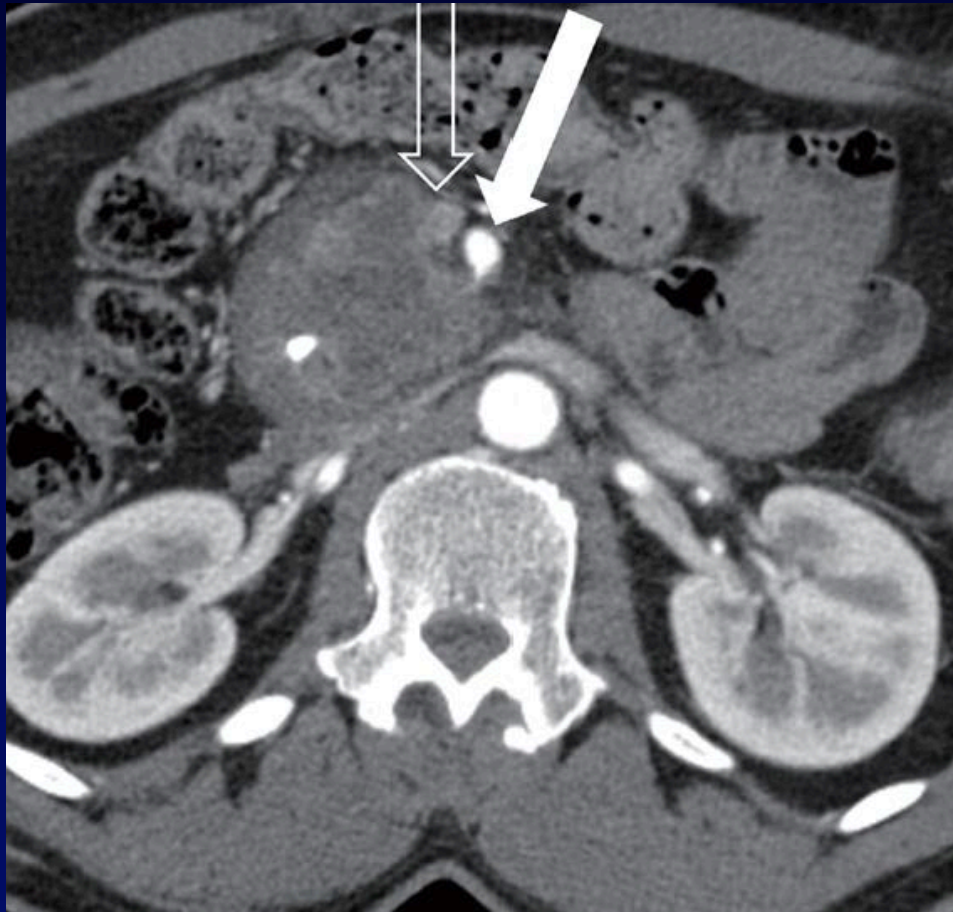


J Lüttges et al. Virchows Arch 1998

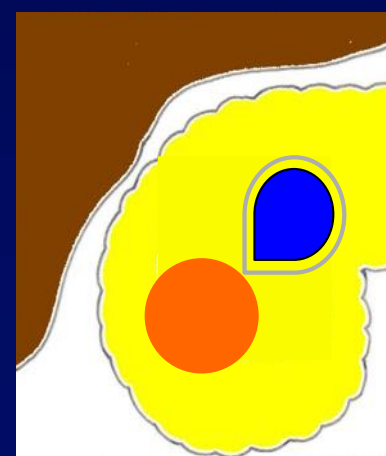
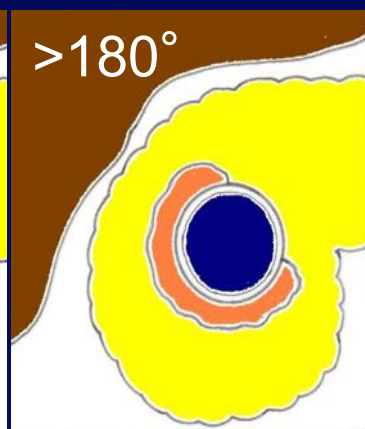
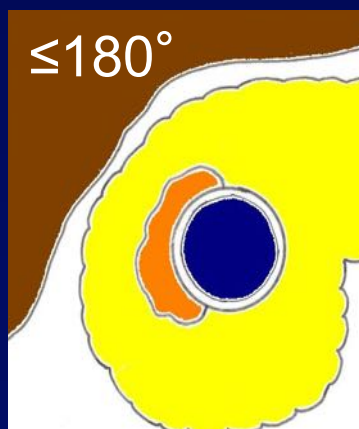
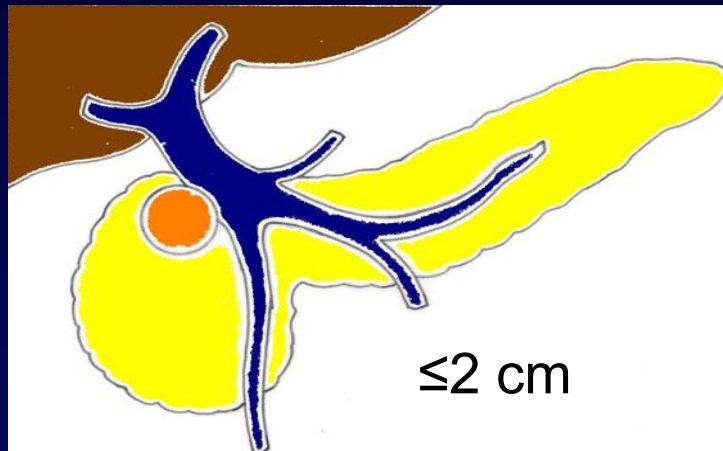


# Pancreatic adenocarcinoma

## Borderline resectable



# Borderline resectable Infiltrazione Vasale



Incisura del profilo vascolare

"Segno della goccia"

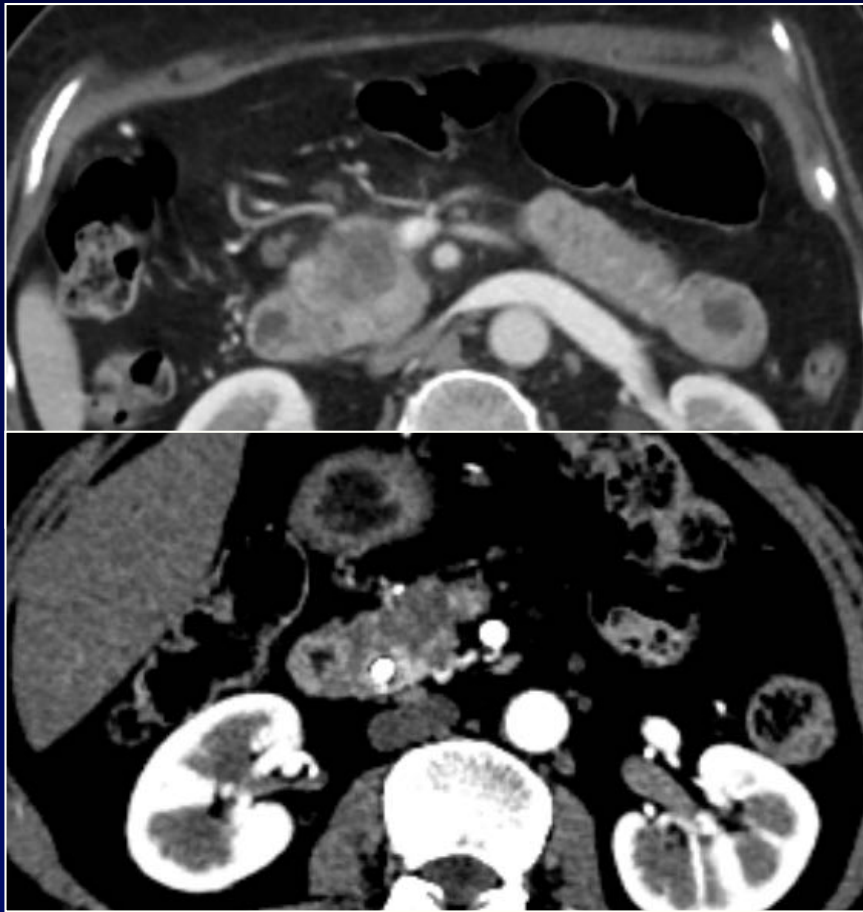
# Schema

- Diagnostica per immagini
- Anatomia patologica
- Semeiotica radiologica
- Pianificazione del trattamento
  - Metastasi
  - Infiltrazione dei vasi
  - Infiltrazione lamina posteriore
- **Valutazione risposta al trattamento**

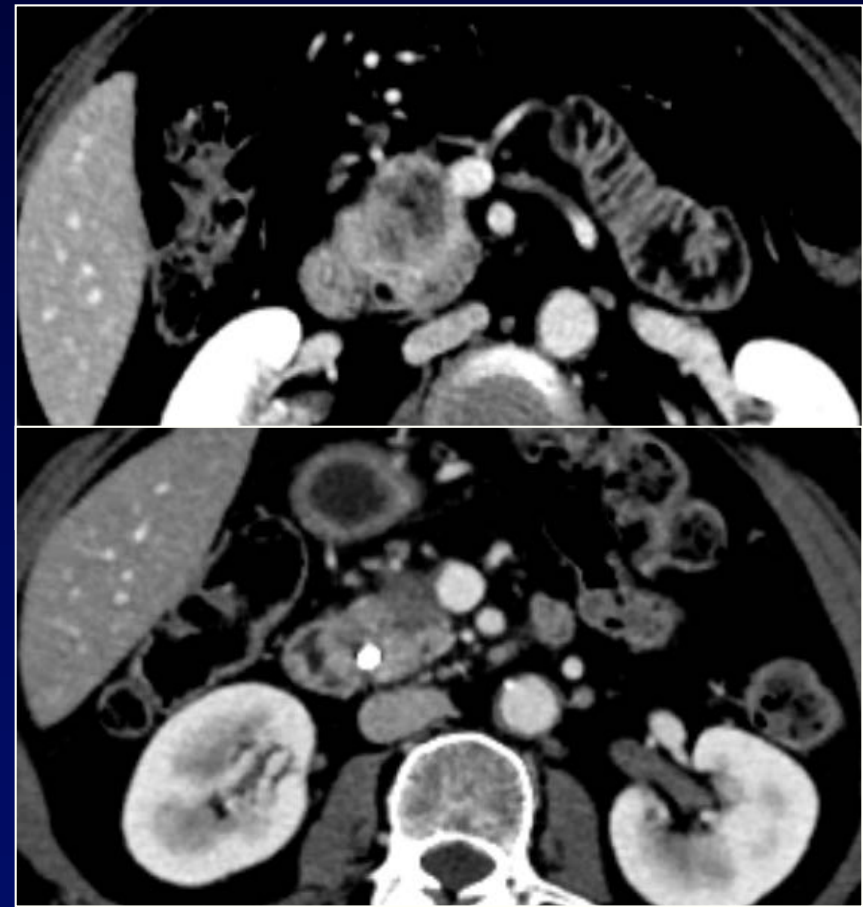


# Borderline resectable

- Chemioterapia neoadiuvante



Dopo FOLFIRINOX



Varadhachary GR. J Gastrointest Oncol. 2011  
Conroy T et al. NEJM 2011

# Conclusioni

- Diagnostica per immagini
- Anatomia patologica
- Semeiotica radiologica
- Pianificazione del trattamento
  - Metastasi
  - Infiltrazione dei vasi
  - Infiltrazione lamina posteriore
- Valutazione risposta al trattamento